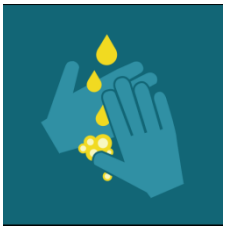


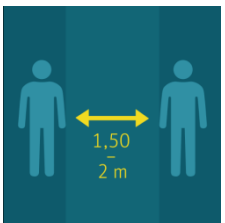
Folgende Hygienevorgaben sind zu beachten:



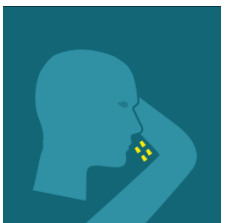
- Bitte einen **chirurgischen MNS** oder eine **FFP-2 Maske** (ohne Ausatemventil) **vor** Betreten des Krankenhauses anlegen und während des gesamten Aufenthaltes tragen.



- Desinfizieren Sie sich Ihre Hände bei Betreten und Verlassen des Krankenhauses für jeweils 30 Sekunden.
- Verzichten Sie auf das Händeschütteln und auf Umarmungen.



- Halten Sie größtmöglichen Abstand zu anderen Personen **mindestens 1,5 Meter auch zu Ihren Angehörigen.**
- **Bitte halten Sie diesen Abstand auch im Fahrstuhl ein.**
- Im Foyer sind Sitzgelegenheiten vorhanden – auch hier ist der Mindestabstand einzuhalten! Wir bitten Sie, sofern möglich insbesondere diesen Bereich für Ihren Besuch zu nutzen.



- Bleiben Sie mit Erkältungsbeschwerden zu Hause.
- Drehen Sie sich beim Husten und Niesen weg.
- Husten und niesen Sie zum Schutz anderer in die Armbeuge oder in ein Einweg-Taschentuch und entsorgen Sie es umgehend in einem Mülleimer mit Deckel. Desinfizieren Sie sich bitte danach die Hände. Die Händedesinfektion ist auf den Stationen selbstverständlich möglich.

**Bitte Verlassen Sie während der Besuchszeit
das Gebäude nicht!**